

成功案例分析

客户： 中国山东省济南市南郊宾馆

背景：

济南南郊宾馆是中国山东省一所著名的商务酒店，主要为政府官员及商务旅客提供住宿服务，同时，南郊宾馆亦是当地进行官方会议的热门地点。

南郊宾馆采用 SinoCDN 公司的宽带接入及计费技术 LinkEasy，帮助其发展一般酒店住宿及饮食服务以外的业务，为住客提供简单方便的互联网宽带接入服务，为酒店增加不同的收入来源。

南郊宾馆在他的房间接入网络上设置了一台 LinkEasy，因为有愈来愈多的旅客(特别是商务旅客)都需要在外的时候使用互联网， 为了满足客户的需求及增加收入，我们的宽带接入及计费管理方案能够为酒店解决这个问题，帮助南郊宾馆提高了增值服务的质量，使其用户真正享受到了宽带 INTERNET 服务。

酒店面临的问题与挑战：

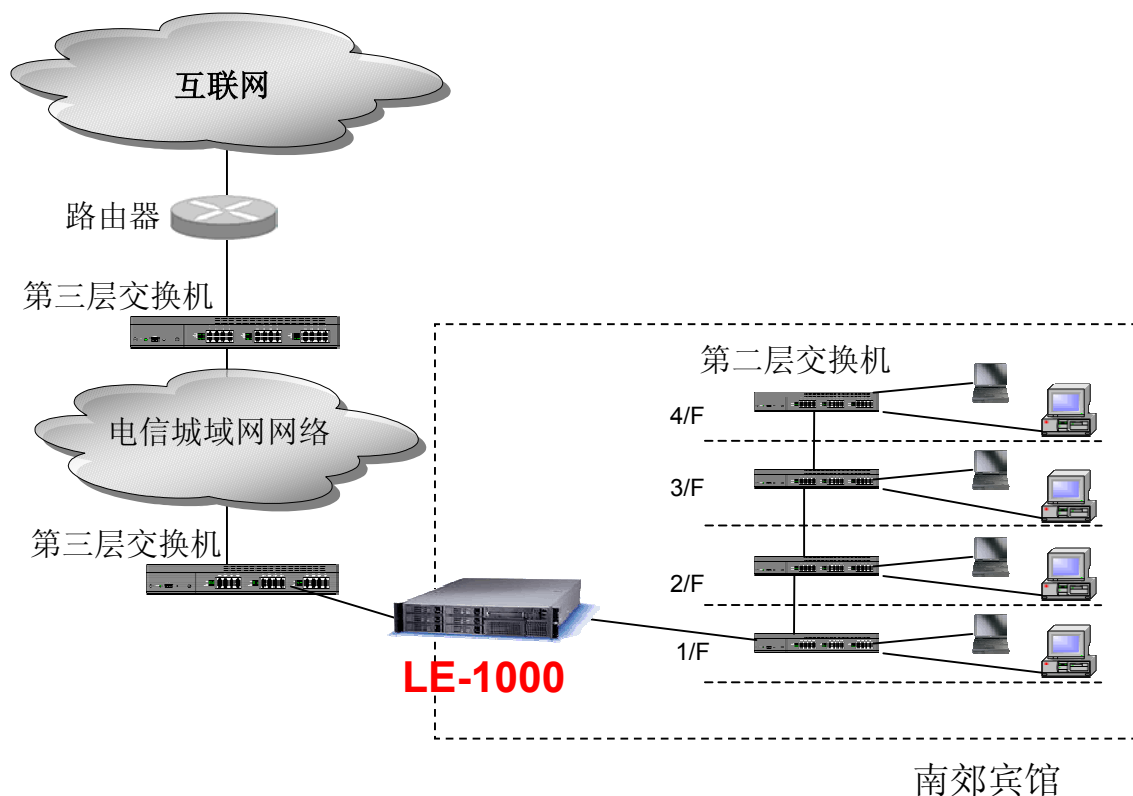
在酒店提供宽带网络接入服务，通常会面对以下的问题，而南郊宾馆亦不例外：

1. 酒店并未能提供酒店旅客友好的宽带网络服务
 - 有不少位于济南的酒店拥有接近三百间客房，缺少酒店宽带网络服务可令其损失新的收入机会

- 用户需要方便的随插即用宽带网络连接的功能: 无须对自己计算机作额外配置可立刻上网, 令酒店不会再因用户感到不便而导致经济损失
2. 缺少一个完善的计费系统
 - 酒店需求一个有效的解决方案, 于透过计算流通量, 使用时间, 带宽需求量或应用类别等达致最佳的利润
 3. 酒店宝贵的上网带宽未能优化地配置
 - 缺少一个带宽控制机制, 因带宽经常给其它客人占用, 用户会时常埋怨带宽不够用或速度太慢

对于南郊宾馆, 在他们还未采用 LinkEasy 之前, 如住客想在酒店内使用互联网服务, 他们必须利用酒店的电话网络进行拨号上网。此方法一来未能提供简单方便的上网服务, 二来拨号上网的缓慢速度不能满足事事讲求速度的商务住客, 同时酒店亦不能透过此需求日增的服务得着收益。这样会导致酒店的声誉日渐下降, 旅客亦会选择另外一些能提供宽带接入服务的酒店才入住。

实施:



为了提高酒店的声誉及入住率，南郊宾馆配置了一台 LinkEasy SA (LE-1000)系统为住客提供宽带接入的增值服务。而 LinkEasy 内强大的计费功能，亦帮助南郊宾馆透过这收费服务增加收入来源。

此 LE-1000 放置在南郊宾馆接入当地电信城域网的接口上，而 LE-1000 的内网络接口则连接至酒店内的第二层交换机。酒店内二百间房间的网络埠都会经过此交换机与 LE-1000 连接，所有用户与互联网的通讯都会经过 LE-1000 作监控。

酒店的住客便可透过 LinkEasy，享受随插即用的宽带接入服务，用户无须更改其笔记本电脑内的设定或另行安装客户端软件。南郊宾馆亦可透过 LinkEasy 有效管理用户可使用的权限、带宽和服务类型等，优化整个网络的使用达至最佳的收入。

LinkEasy 中多种灵活的计费策略（如划一费率及实际费率），帮助南郊宾馆提供多层次的计费服务及政策予不同的用户。现时，南郊宾馆主要提供两种的计费策略给住客选择，分别是包天收费及每分钟计算的实时收费。此功能大大优化了南郊宾馆的收费模式以迎合不同的用户，在同业中更胜一筹。

另外，LinkEasy 的实时账单打印功能亦大大方便了南郊宾馆的日常运作，当用户离开酒店在前台结账的时候，前台服务员只须在 LinkEasy 的网页式接口上进行结账，便可实时打印出账单，让客户清楚查看其宽带接入情况及总体收费，并在前台实时完成结账。

LinkEasy 解决方案带给南郊宾馆的好处：

- 酒店可利用 LinkEasy 在服务打击行业竞争对手，并能吸引客户更多使用酒店的一般服务和新设的宽带网络接入服务
- 网络配置与技术支持的费用可大幅减少，酒店亦无须再因客户计算机上网或软件带有任何 IP 配置问题而烦恼
- 透过提供顾客不同层面的服务，顾客可选择他们愿意付款的服务或带宽要求，多层次的服务可促使酒店的收入达致最优化
- 酒店可把网络带宽控制达致最优化，并把带宽适当地分配给其顾客
- 减少操作与训练所需费用，近乎零的管理，最直接的收入利润